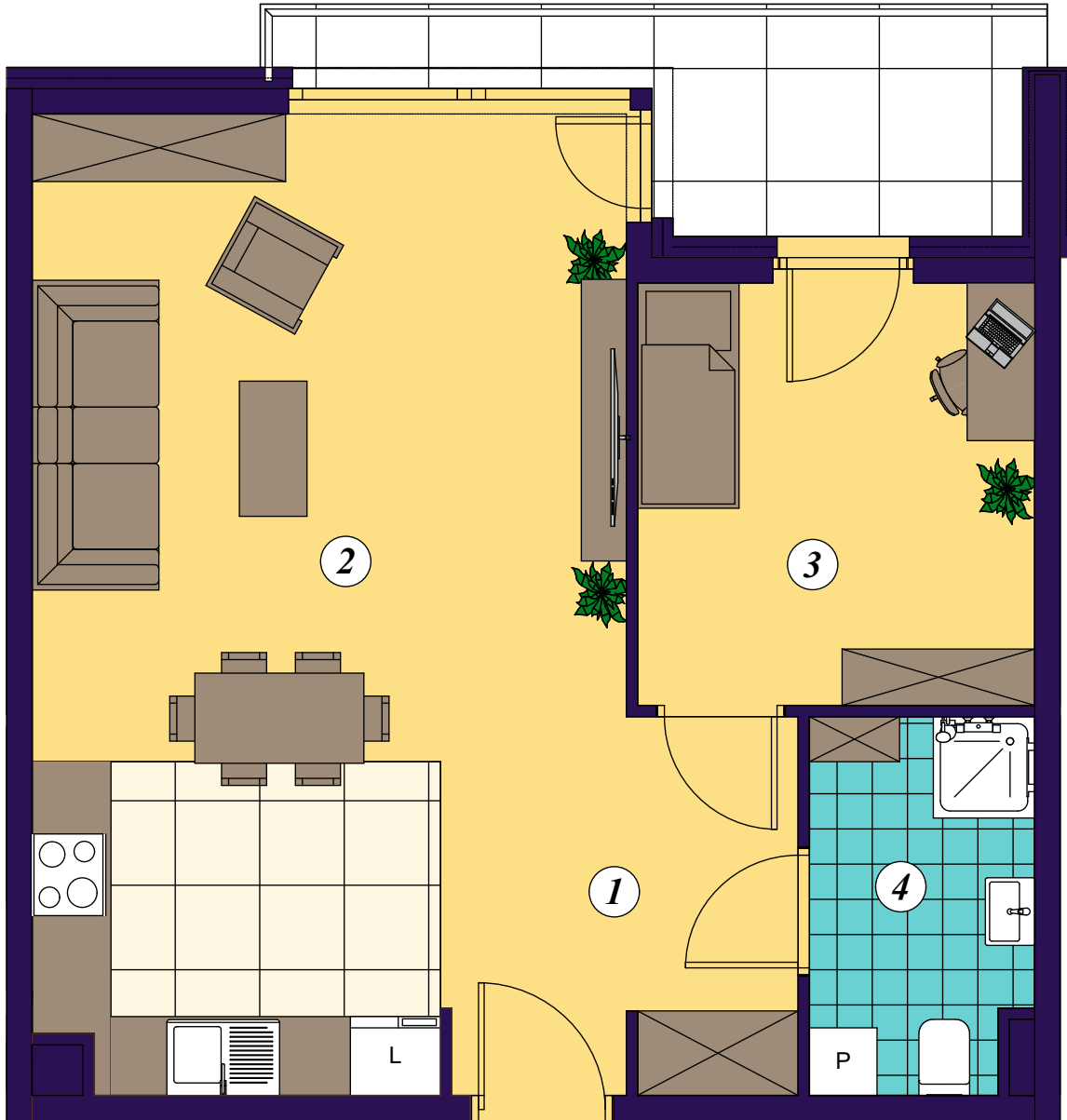


10



lokal nr

1 Przedpokój  
5,30 m<sup>2</sup>

2 Pokój dzienny  
+aneks kuchenny  
27,10 m<sup>2</sup>

3 Pokój  
8,50 m<sup>2</sup>

4 Łazienka  
4,10 m<sup>2</sup>

Balkon  
6,00 m<sup>2</sup>

Lokal 10

45,00 m<sup>2</sup>

PIĘTRO I  
REWAL. ULICA KLIFOWA

