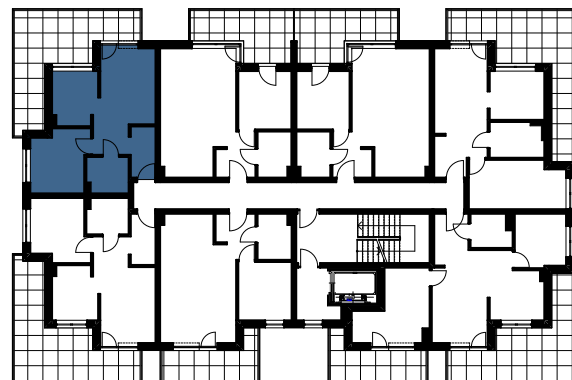
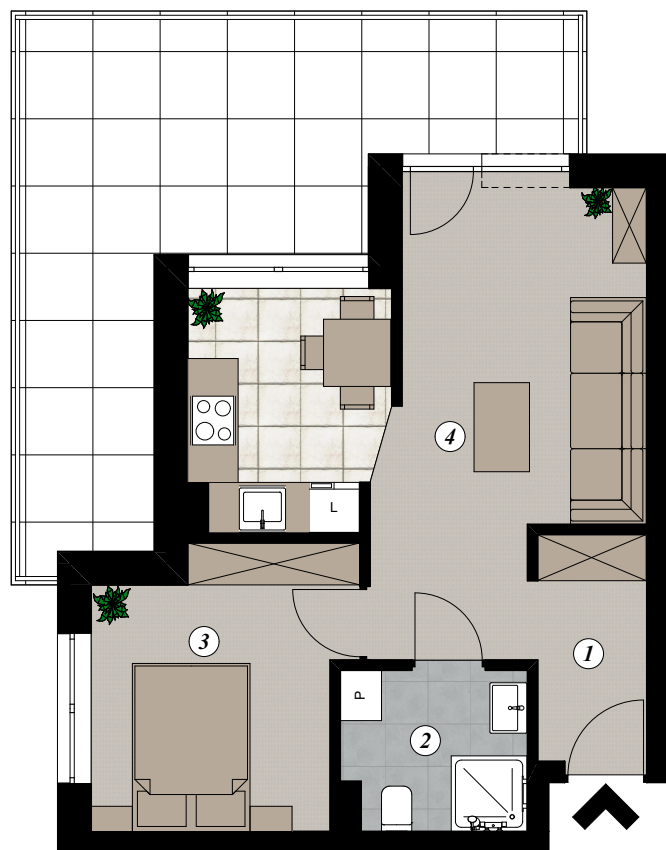


# Apartament 19/Budynek 3C/II Piętro



APARTAMENTY  
KLIFOWA REWAL



## Plan terenu



**MTM CONSULTING DEVELOPER**  
**Marcin Gościński**  
 +48 537 537 537  
 m.gosciński@mtmconsulting.pl

**Powierzchnia użytkowa** **39,20 m<sup>2</sup>**

1	Przedpokój	6,70 m <sup>2</sup>
2	Łazienka	4,10 m <sup>2</sup>
3	Sypialnia	9,70 m <sup>2</sup>
4	Pokój dzienny + aneks kuchenny	18,70 m <sup>2</sup>

	Balkon	23,00 m <sup>2</sup>
--	--------	----------------------

### Rewal ul. Klifowa

Apartamenty o powierzchni od 37,90 m<sup>2</sup> do 50,40 m<sup>2</sup>  
 Aranżacja oraz elementy zewnętrzne mają charakter poglądowy  
 i mogą ulec zmianie

