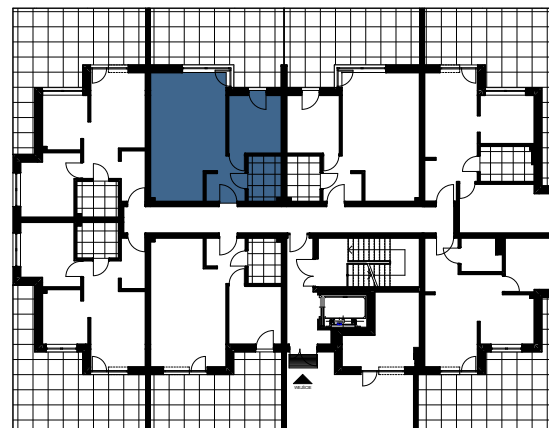
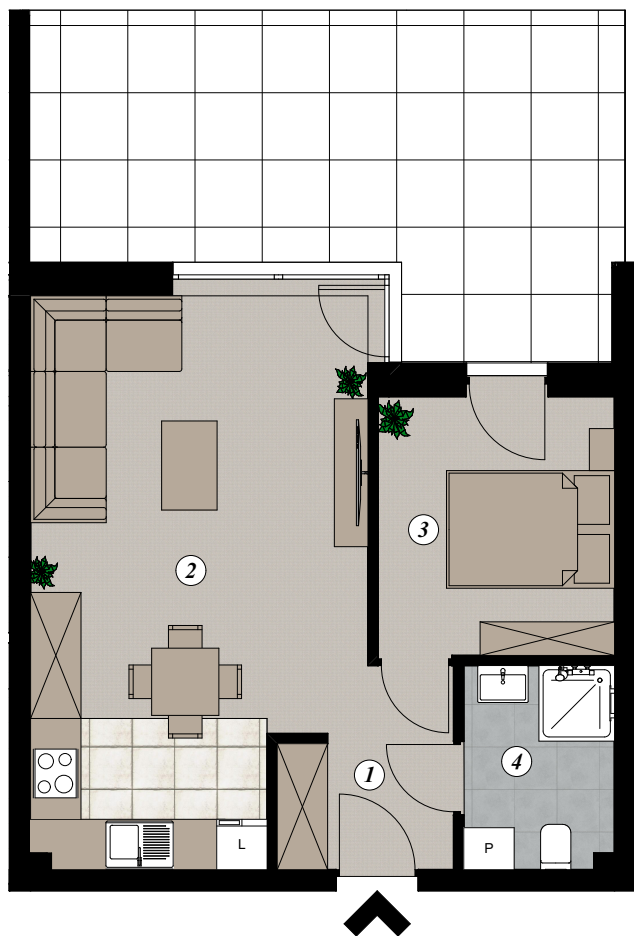


# Apartament 4/Budynek 3C/Parter



APARTAMENTY  
KLIFOWA REWAL



## Plan terenu



**MTM CONSULTING DEVELOPER**  
**Marcin Gościński**  
 +48 537 537 537  
 m.gosciński@mtmconsulting.pl

**Powierzchnia użytkowa 42,60 m<sup>2</sup>**

1	Przedpokój	4,40 m <sup>2</sup>
2	Pokój dzienny + aneks kuchenny	25,20 m <sup>2</sup>
3	Sypialnia	8,70 m <sup>2</sup>
4	Łazienka	4,30 m <sup>2</sup>

	Taras	24,60 m <sup>2</sup>
--	-------	----------------------

### Rewal ul. Klifowa

Apartamenty o powierzchni od 37,90 m<sup>2</sup> do 50,40 m<sup>2</sup>  
 Aranżacja oraz elementy zewnętrzne mają charakter poglądowy  
 i mogą ulec zmianie

